

XUNTA DE GALICIA
 Aprobado definitivamente por Orde da Conselleira de Medio Ambiente e Ordenación do Territorio
 de data 09 XAN. 2018
 A veta do servizo de Planificación Urbanística
 Lucía Linares Yañez

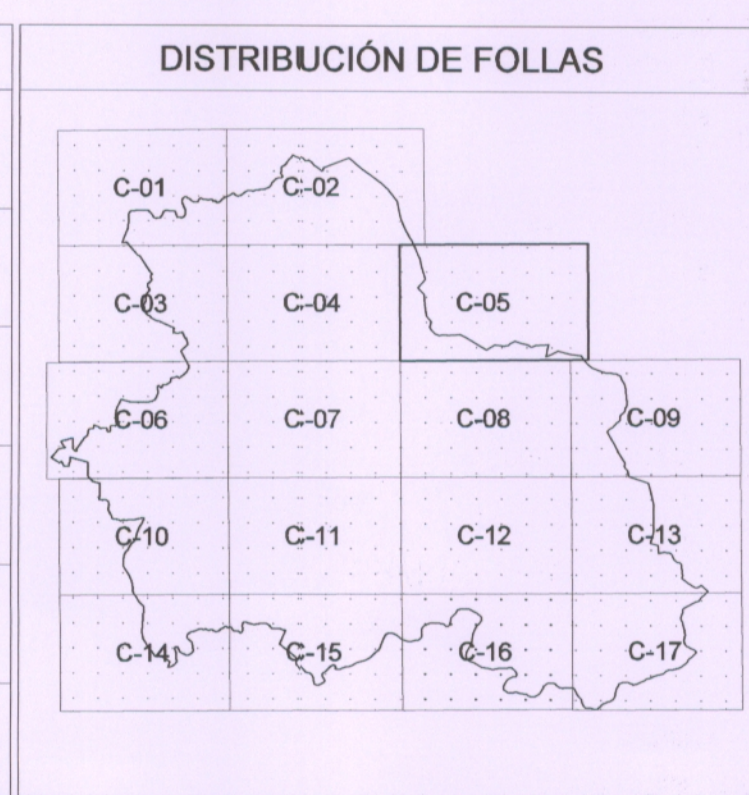
DILIXENCIA - Para facer construcións ou presións de cambio de uso que afecten ao territorio de Mesía, aprobado provisionalmente por este Concello en Sesión Plena realizada o día 12 de setembro de 2017.
 Frades, 18 de setembro de 2017.
 A Secretaría do Concello de Frades.
 Aado: Carme Gómez Diago

CATÁLOGO ARQUITECTÓNICO	
CÓDIGO DE ELEMENTO ARQUITECTÓNICO	
AR- ^{rel} ARQUITECTURA RELIXIOSA / CONXUNTO PARROQUIAL	
CR- ^{rel} CRUCEIROS E ELEMENTOS MENORES	
AC- ^{rel} ARQUITECTURA CIVIL	
CP- ^{rel} CONSTRUCCIÓN CIVIL POPULARES	
OC- ^{rel} OBRA CIVIL	
ELEMENTO ARQUITECTÓNICO CATALOGADO	
CONTORNO DE PROTECCIÓN DO ELEMENTO	
CATÁLOGO ARQUEOLÓXICO	
GA15007038 CÓDIGO DO XACEMENTO ARQUEOLÓXICO	
ÁREA DE PROTECCIÓN INTEGRAL DO XAC. ARQL. (GRAD II.1)	
LIMITE ÁREA DE RESPETO DO XACEMENTO ARQL. (GRAD II.2)	
PROTECCIÓN NON INTEGRAL (GRAD II)	

DOTACIÓNS		EXISTENTE PROGRAMADA	
ZONAS VERDES E ESPACIOS LIBRES		S. XERAL	S. LOCAL
TIPO			
ESPACIOS LIBRES	ELX	ELL	
ZONAS VERDES	ZVX	ZVL	
EQUIPAMENTOS		S. XERAL	S. LOCAL
TIPO			
ADMINISTRATIVO	ADX	ADL	
CONXUNTO PARROQUIAL	RCX	RCL	
CEMTERIO	CEX	CEL	
COMERCIAL	CMX	CML	
DEPORTIVO	DPX	DPL	
DOCENTE	DCX	DCL	
RELIXIOSO	REX	REL	
SANITARIO-ASISTENCIAL	SAX	SAL	
SOCIO-CULTURAL	SCX	SCL	
INFRAESTRUCTURAS		S. XERAL	S. LOCAL
TIPO			
SERVICIOS	SRX	SRL	

SISTEMA XERAL VIARIO	
REDE ESTATAL	TIPO I - 1 ESTRADA NACIONAL
REDE AUTONÓMICA	TIPO II - 1 ESTR. REDE PRIMARIA BÁSICA
REDE PROVINCIAL	TIPO III - 1 ESTR. REDE PRIMARIA
VIAS MUNICIPAIS	TIPO IV - 1 ESTRADA
	TIPO IV - 2 CAMIÑO
SERVIDUMES	
	POLICIA DE CAUCES

CLASIFICACIÓN DO SOLO	
SOLO URBANO (Ordenación a escala 1/2000)	SOLO DE NÚCLEO RURAL (Ordenación a escala 1/2000)
SOLO URBANIZABLE DELIMITADO	SOLO RÚSTICO DE PROTECCIÓN DE AUGAS
SOLO RÚSTICO DE PROTECCIÓN ORDINARIA	SOLO RÚSTICO DE PROTECCIÓN DO PATRIMONIO
SOLO RÚSTICO DE PROTECCIÓN ESPACIOS NATURAIS	SOLO RÚSTICO DE PROTECCIÓN DE INFRAESTRUCTURAS
SOLO RÚSTICO DE PROTECCIÓN AGROPECUARIA	ZONA DE SUPERPOSICIÓN DE PROTECCIÓN
SOLO RÚSTICO DE PROTECCIÓN FORESTAL	



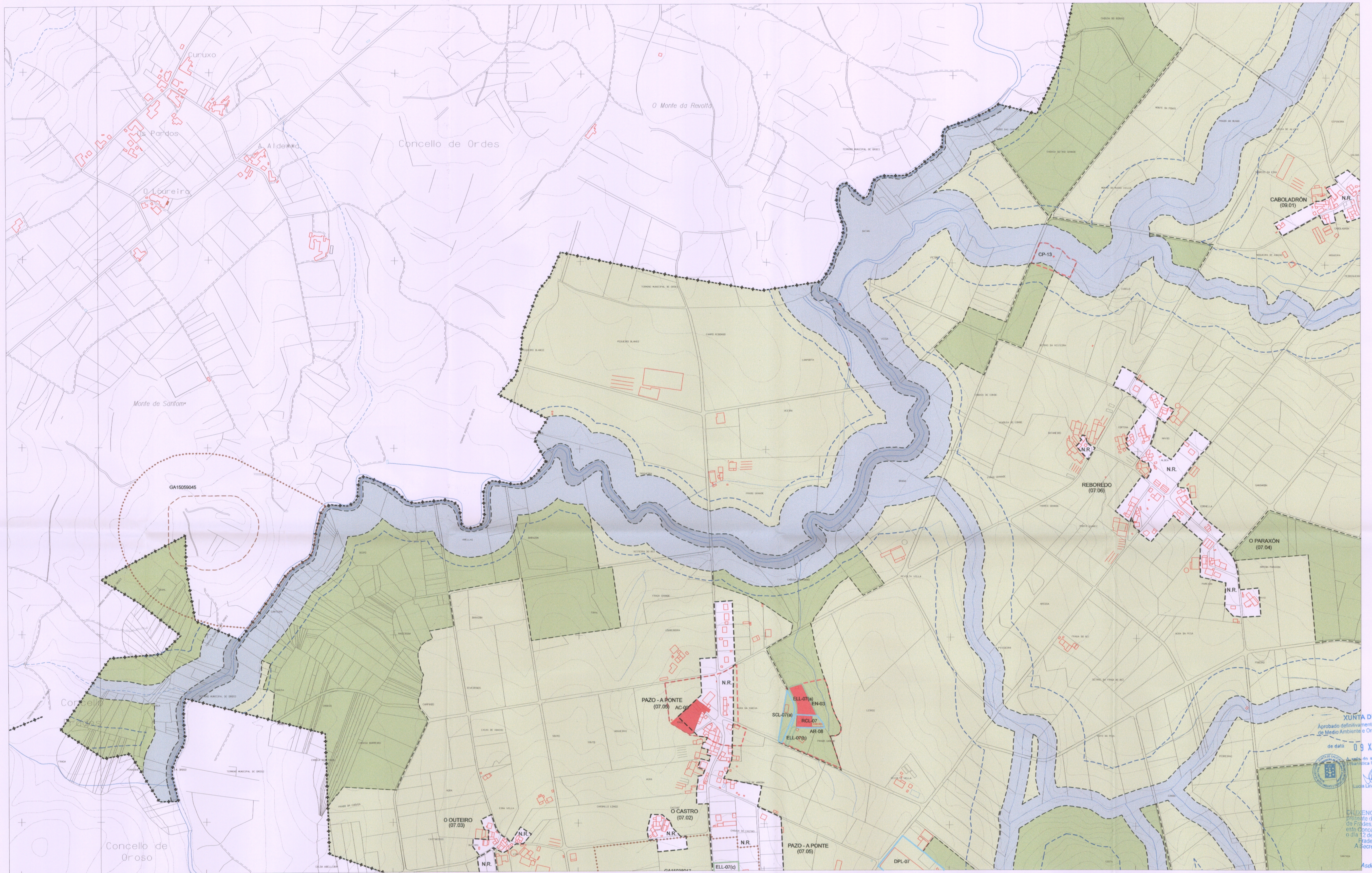
PLAN XERAL DE ORDENACIÓN MUNICIPAL
 DOCUMENTO DE APROBACIÓN DEFINITIVA

EXCMO. CONCELLO DE FRADES

Plano: **CLASIFICACIÓN XERAL DO SOLO E SISTEMAS XERAIS** Data: AGOSTO 2017
 Escala: 1:5.000

O equipo redactor:

Nº **C-05**



XUNTA DE GALICIA
 Aprobado definitivamente por Orde da Conselleira de Medio Ambiente e Ordenación do Territorio
 de Galia O 9 XAN. 2018
 Lucía Linares Yáñez

CIUDADANÍA - Para facer constar que este documento forma parte do Plan Municipal de Ordenación do Territorio, aprobado provisionalmente por este Concello en Sesión Plena celebrada o día 12 de setembro de 2017, e posteriormente, tras a aprobación do día 18 de setembro de 2017, A Secretaría do Concello de Frades.
 Asdo.: Carmen Gómez Otero


CATÁLOGO ARQUITECTÓNICO	
CÓDIGO DE ELEMENTO ARQUITECTÓNICO	
AR-nº	ARQUITECTURA RELIXIOSA / CONXUNTO PARROQUIAL
CR-nº	CRUCEIROS E ELEMENTOS MENORES
AC-nº	ARQUITECTURA CIVIL
CP-nº	CONSTRUCCIÓN POPULARES
OC-nº	OBRA CIVIL
	ELEMENTO ARQUITECTÓNICO CATALOGADO
	CONTORNO DE PROTECCIÓN DO ELEMENTO
CATÁLOGO ARQUEOLÓXICO	
GA1507038	CÓDIGO DO XACEMENTO ARQUEOLÓXICO
	ÁREA DE PROTECCIÓN INTEGRAL DO XAC. ARQL. (GRAD I.1)
	LÍMITE ÁREA DE RESPETO DO XACEMENTO ARQL. (GRAD I.2)
	PROTECCIÓN NON INTEGRAL (GRAD III)

DOTACIÓNS		
TIPO	EXISTENTE PROGRAMADA	
	S. XERAL	S. LOCAL
ZONAS VERDES E ESPACIOS LIBRES		
ESPACIOS LIBRES	ELX	ELL
ZONAS VERDES	ZVX	ZVL
EQUIPAMENTOS		
TIPO	S. XERAL	S. LOCAL
ADMINISTRATIVO	ADX	ADL
CONXUNTO PARROQUIAL	RDX	RCL
CEMITERIO	CEX	CEL
COMERCIAL	CMX	CML
DEPORTIVO	DPX	DPL
DOCENTE	DCX	DCL
RELIXIOSO	REX	REL
SANITARIO-ASISTENCIAL	SAX	SAL
SOCIO-CULTURAL	SCX	SCL
INFRAESTRUCTURAS		
TIPO	S. XERAL	S. LOCAL
SERVICIOS	SRX	SRL

SISTEMA XERAL VIARIO		
REDE ESTATAL	TIPO I - 1	N-634 ESTRADA NACIONAL
REDE AUTONÓMICA	TIPO II - 1	AC-524 ESTR. REDE PRIMARIA BÁSICA
REDE PROVINCIAL	TIPO III - 1	CP-3802 ESTRD. REDE PRIMARIA
VIAS MUNICIPAIS	TIPO IV - 1	ESTRADA
	TIPO IV - 2	CAMIÑO
SERVIDUMES		
	POLICIA DE CAUCES	

CLASIFICACIÓN DO SOLO					
	S.U.	SOLO URBANO (Ordenación a escala 1/2000)		N.R.	SOLO DE NÚCLEO RURAL (Ordenación a escala 1/2000)
		SOLO URBANIZABLE DELIMITADO			SOLO RÚSTICO DE PROTECCIÓN DE AUGAS
		SOLO RÚSTICO DE PROTECCIÓN ORDINARIA			SOLO RÚSTICO DE PROTECCIÓN DO PATRIMONIO
		SOLO RÚSTICO DE PROTECCIÓN ESPACIOS NATURAIS			SOLO RÚSTICO DE PROTECCIÓN DE INFRAESTRUCTURAS
		SOLO RÚSTICO DE PROTECCIÓN AGROPECUARIA			ZONA DE SUPERPOSICIÓN DE PROTECCIÓN
		SOLO RÚSTICO DE PROTECCIÓN FORESTAL			

DISTRIBUCIÓN DE FOLLAS			
C-01	C-02		
C-03	C-04	C-05	
C-06	C-07	C-08	C-09
C-10	C-11	C-12	C-13
C-14	C-15	C-16	C-17



PLAN XERAL DE ORDENACIÓN MUNICIPAL

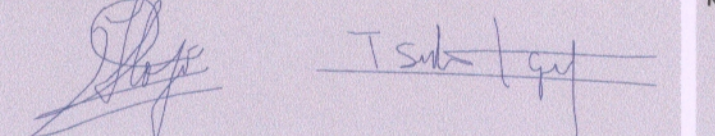
DOCUMENTO DE APROBACIÓN DEFINITIVA

EXCMO. CONCELLO DE FRADES

Plano: **CLASIFICACIÓN XERAL DO SOLO E SISTEMAS XERAIS**

Data: AGOSTO 2017

Escala: 1:5.000

O equipo redactor: 

Nº **C-06**